

KNAUFCEILING
Solutions

JAMES McCUNE SMITH GEBÄUDE
UNIVERSITÄT GLASGOW
SCHOTTLAND, VEREINIGTES KÖNIGREICH



Kunde

Universität Glasgow

Architekt

HLM Architects

**Ausführender
Bauunternehmer**

Linear Projects

Künstler

Peeta

Fotograf

© Alan McAteer



£72 MILLION
STATE-OF-THE-ART
LEARNING AND
TEACHING FACILITY

Gewinner des Education Award beim Glasgow Institute of Architects Awards and Project of the Year und des Pupil/Student Experience Award sowie hoch gelobt in der Kategorie „Inspirierende Lernorte“ bei den Learning Places Scotland Awards 2021.

Das neue 72 Millionen Pfund teure James McCune Smith Lern- und Lehrzentrum bietet hochmodernste Einrichtungen für über 2.500 Studierende in einem äußerst nachhaltigen, BREEAM®* ausgezeichneten Gebäude, das sich im Herzen eines Naturschutzgebietes befindet.

*Britisches Nachhaltigkeitszertifikat [Building Research Establishment Environmental Assessment Method]

AMBITION

Das neue James McCune Smith Lern- und Lehrzentrum, das im April 2021 eröffnete, wurde entworfen, um ein unverkennbares Gebäude als Teil des ehrgeizigen Expansionsprogrammes der Universität Glasgow zu schaffen, das qualitativ hochwertigste Studienerfahrungen bietet. Mit einer Mischung aus Hörsälen, Kleingruppenräumen, Pausen- und Studienbereichen greift das neue Zentrum den wichtigen Trend, individuelle Bedürfnisse der Studenten noch mehr zu fördern, auf.

Um die Nutzerwünsche besser zu verstehen und umzusetzen, besuchten HLM Architekten, zusammen mit der Universität, ähnliche Projekte in Australien. Die neu gewonnen Erkenntnisse wurden schließlich mit Studenten und Akademikern, unter Verwendung von Knauf Ceiling Solutions Materialien in verschiedenen Versuchsräumen getestet.

Hierbei handelte es sich um einen umfassende Konsultationsprozess der Interessengruppen, um zu testen, zu verfeinern und herauszufinden, welche Räumlichkeiten wirklich funktionierten, um die Gestaltung des neuen dynamischen Lernumfeldes zu optimieren.



„Im Herzen des Campus gelegen, wurde das neue James McCune Smith Lern- und Lehrzentrum entworfen, um ein außergewöhnliches Studiererlebnis innerhalb einer dynamischen Lernumgebung zu schaffen. Mit einer Vielzahl von interaktiven Lehr- und aktiven Lernbereichen unterstützt es eine motivierte, pulsierende und vielfältige Gruppe von gemeinsam Lernenden und Akademikern, die durch Gruppen- und Einzellernen effiziente und wirksame Lernmethoden entwickeln.“

—
Andrew Nicoll,
Architekt,
HLM Architects

Lösungen

- MINERAL Sonic Element, Dreieck, weiß — 952 Stück
- MINERAL Sonic Element, Quadratisch, weiß — 952 Stück
- MINERAL Sonic Element, Trapezförmig, weiß — 288 Stück
- MINERAL Sonic Element, Rund, weiß — 356 Stück
- HERADESIGN® Baffle Element, 2400/1800/1200/600 × 600 mm NCS 3050-Y40R und NCS S6020-B — 449 Stück
- HERADESIGN® Creative Line, AK01, 600 × 200 × 25 mm, NCS 2502B — 160 Stück
- HERADESIGN® Creative Line, DR12/DL12, 1200 × 600 × 25 mm, mehrere Farben — 410 Stück
- Custom MINERAL Sonic Element, 2100 × 1000 mm (16 Stück), weiß
1200 × 1000 mm (96 Stück), weiß
1800 × 1000 mm (16 Stück), weiß



HOCHMODERNES LERNUMFELD

Ziel war es, einen durchweg modernen, aber zeitlosen und harmonischen Look zu schaffen, der nicht wie eine traditionelle Universitätsumgebung aussieht oder wirkt. Ein kreatives Industriedesign mit freiliegenden Installationen und rohen Materialien zur Betonung der studentischen Kultur, kombiniert mit warmen Materialien wie Holz, schaffen eine Art Gemütlichkeit und ein Gefühl von „zweiter Heimat“. Beton, verputzte Leitungen, Glas und Holz wurden als Basismaterialien verwendet und Metall, das aus neutralen Tönen heraussticht, wurde gewählt, um interessante, dezente Akzente zu setzen.

Die Palette von neutralen Farben und natürlichen Materialien wurde durchgehend verwendet. Ihr wurde farbenfrohes, außergewöhnliches Mobiliar entgegengesetzt, um den offenen Geist der Universität und ihrer Studentinnen und Studenten widerzuspiegeln. Die Wahl von Knauf Ceiling Solutions Materialien war für die Gestaltung wesentlich, um die verschiedenen Studentenbereiche zu definieren und eine optimale Schallabsorptionsleistung sicherzustellen. HERADESIGN® Baffle Element wurden in den Lernbereichen und Fluren verwendet und MINERAL Sonic Element Deckenplatten in den offenen Begegnungsbereichen installiert.

MINERAL Sonic Element sind rahmen- und fugenlose Decken, die mit patentierter langlebiger Kantentechnologie ausgestattet sind und von vollfarbig beschichtetem Obermaterial und rückseitig laminiertem Vlies profitieren. Diese Produktreihe wird von Planern wegen ihres geringen Gewichts, der einfachen Handhabung, ihrer Langlebigkeit, hervorragender Feuchtigkeitsbeständigkeit und Schallabsorptionsleistung geschätzt.

KUNST- WERK

Ein sensationelles Stück futuristischer Kunst ist das Herzstück des James McCune-Gebäudes. Entworfen von dem venezianischen Graffiti-Künstler Peeta, steht das 13 Meter hohe und 8 Meter breite Wandbild auf der Innenseite der Glasfassade des Gebäudes. Es wurde auf eine Leinwand aus HERADESIGN® Creative Wandmodulen aufgesprüht.

HERADESIGN® Creative ist ein hervorragendes, innovatives und vielseitiges Produkt, das von Planern für seine hohe Leistung und seine ansprechenden Holzwolle-Eigenschaften geschätzt wird. Es kann jeder Innenraum-Farbgestaltung angepasst werden und ist in einer großen Auswahl von Formen, Oberflächenmustern, Kantendetails und Größen erhältlich. Es kann an Wänden befestigt oder als Decken, Baffeln oder Deckensegel abgehängt werden.

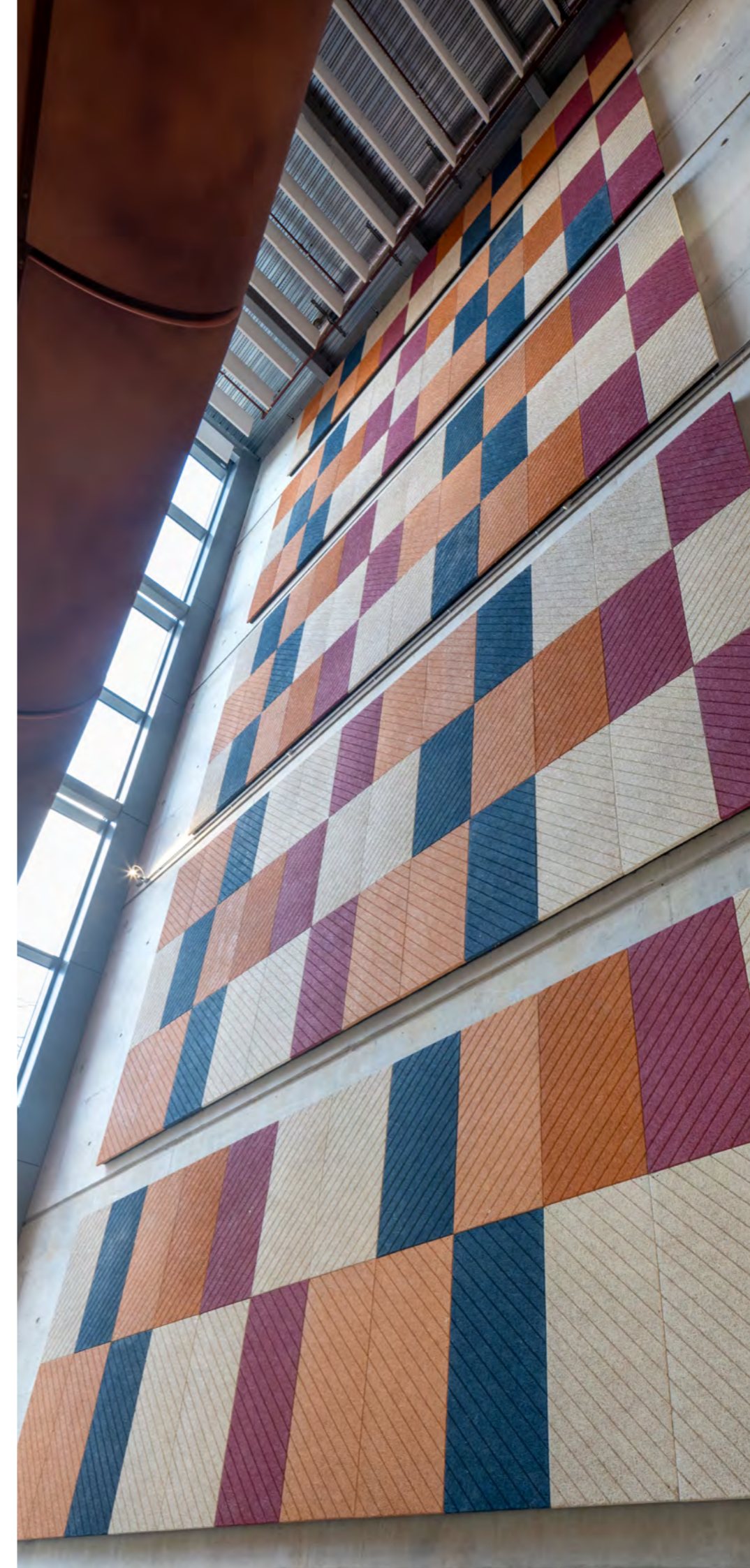
Hergestellt aus robusten, nachhaltigen Materialien bietet HERADESIGN® hohe Stoßfestigkeit und überragende brandschutztechnische Eigenschaften – Voraussetzungen, die für jedes Gebäude vorrangig von größter Bedeutung sind.

Peeta war der Gewinner eines internationalen Mini-Wettbewerbs, der von SWG3 unterstützt und vom Ausschuss für Entwicklung des JMSLH-Projekts durchgeführt wurde.



„Ich fühle mich sehr geehrt, für die Schaffung des Wandbildes im neuen JMS-Gebäude ausgewählt worden zu sein. Der 3D-Effekt in meinem Gemälde ist wesentlich und ich hoffe, er wird den Raum für die Studierenden, die ihn nutzen, noch dynamischer und innovativer machen.“

—
Peeta



„Es war hochinteressant, Teil des James McCune Smith-Gebäudeprojekts zu sein, vor allem wegen der verschiedenen Deckentypen, die gewählt wurden, um eine vielfältige Lernumgebung zu schaffen und hochmoderne Räume zu liefern.“

Alle, die an dem Projekt mitgearbeitet haben, sind extrem stolz auf die Rolle, die sie gespielt haben, um diese fantastische Einrichtung mit Leben zu erwecken, die den Studierenden der Universität Glasgow optimalste Räumlichkeiten bietet.“

—
Andrew Shankland,
Linear Projects

YOUR CEILING
OUR SOLUTIONS

Knauf Ceilings Solutions GmbH & Co. KG

Elsenthal 15,
94481 Grafenau, Germany
Phone: +49 8552 422-0
Fax: +49 9323 318-881-856
www.knaufceilingsolutions.com
E-Mail: info.kcs@knauf.com

Registered court: Passau district court,
Registration No.: HRB 1023
VAT No. pursuant to § 27a of the German VAT Act
(Umsatzsteuergesetz): DE131249009
Managing Director:
Karl Wenig